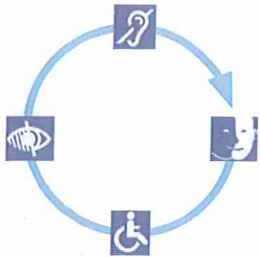


Accessibilité de l'établissement



Bienvenue au MUSEE DU VIGNOBLE NANTAIS

→ Le bâtiment et tous les services proposés sont accessibles à tous

oui

non



→ Le personnel vous informe de l'accessibilité du bâtiment et des services

oui

non

Formation du personnel d'accueil aux différentes situations de handicap

→ Le personnel est sensibilisé.
C'est-à-dire que le personnel est informé de la nécessité d'adapter son accueil aux différentes personnes en situation de handicap.

→ Le personnel est formé.
C'est-à-dire que le personnel a suivi une formation pour un accueil des différentes personnes en situation de handicap.

→ Le personnel sera formé.

Matériel adapté

→ Le matériel est entretenu et réparé oui non

→ Le personnel connaît le matériel oui non

 **Contact :** Fleur DURET 02 40 80 90 13 accueil@musee-vignoble-nantais.fr

Consultation du registre public d'accessibilité :



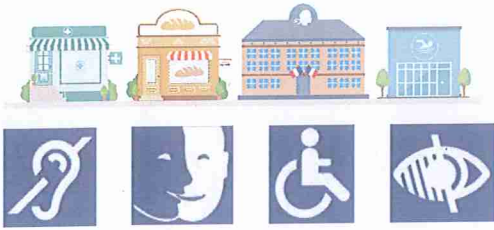
à l'accueil



sur le site internet

N° SIRET : 254 402 712 000 49

Adresse : 82 Rue Pierre Abélard 44330 LE PALLET



Certaines prestations ne sont pas accessibles



1. Vidéos,



Ce service sera accessible le :



Ce service ne sera pas accessible  (voir l'autorisation)



Une aide peut être disponible à la demande ou sur réservation :

oui non



2.



Ce service sera accessible le :



Ce service ne sera pas accessible  (voir l'autorisation)



Une aide peut être disponible à la demande ou sur réservation :

oui non



3.



Ce service sera accessible le :



Ce service ne sera pas accessible  (voir l'autorisation)



Une aide peut être disponible à la demande ou sur réservation :

oui non